

SEPTEMBRE
2018

PARTENAIRE ASSOCIATIONS

LA LETTRE DU SERVICE PARTENAIRE ASSOCIATIONS DU CRÉDIT MUTUEL

Humain et digital, c'est notre histoire avec les associations. On vous raconte...

Le secteur associatif est complexe, souvent plein d'émotions, parfois violent pour ceux qui le vivent au quotidien, parce que rien n'a jamais été simple pour les acteurs de l'économie sociale et solidaire.

Quand des gens s'associent, ils viennent avec leurs idées, leurs cultures, leurs histoires, leurs talents et c'est alors un vrai défi que de mutualiser. Que ce soit pour l'intérêt général, pour des intérêts collectifs ou particuliers, il faut **savoir s'organiser pour réussir ensemble**. Et il faut aussi **faire face au contexte en mutation** avec des subventions publiques en baisse, des collectivités qui se désengagent bon gré mal gré, des donateurs petits ou très grands qui n'ont plus les moyens ou les opportunités légales, qui hésitent, scrutent, veulent en savoir encore plus sur le fonctionnement, la mission, la solidité des associations.

« Réussir ensemble »

Alors, quand les petites ou les grandes associations sportives, culturelles, de solidarité, de défense, d'action locale ou internationale ont besoin de vrais services financiers **adaptés, mais aussi** de se faire connaître, d'organiser des événements, de recruter des bénévoles ou des salariés compétents, pour soutenir leur vie et parfois leur survie. **Nos chargés de clientèle sont là**. Et derrière eux, nos élus locaux, nos experts associatifs, nos fédérations, nos caisses, et oui notre banque, nous sommes tous là. Ce ne sont pas que des mots. Nous avons même reçu un prix pour ça* !

Nous, nous misons sur l'humain. C'est l'essentiel non ? Quand on parle d'argent, ou de son projet associatif, on a besoin d'être rassuré, de faire les meilleurs choix, avec un conseiller.

Et même dans le digital, sur la banque en ligne, sur notre site dédié au secteur associatif ou via nos partenaires, nos experts ne sont jamais bien loin.

« Allier humain et technologie »



Nous, nous voulons aller plus loin car nous croyons qu'il est possible d'allier l'humain et la technologie, un peu comme banque et proximité. C'est pour toutes ces raisons que nous proposons, depuis 2009, le site internet Associathèque, la base de connaissances associatives, portail d'informations, d'outils et de services, gérée par des experts reconnus du secteur, déployée sur tout le territoire et gérée par le Crédit Mutuel.

associathèque

Découvrez le nouveau site
Associathèque à l'intérieur
de cette lettre...

* Crédit Mutuel, élu n°1 pour la 11e fois au Podium de la Relation Client. (Enquête réalisée par BearingPoint et Kantar TNS en novembre 2017 auprès de clients/usagers d'entreprises/administrations, issus d'un échantillon de 4 000 personnes).

Le nouveau site Associathèque est là pour encore mieux vous accompagner ! Découvrez-le...

Le site apporte des informations **fiables, concrètes, simples à comprendre, directement utilisables** par les associations ayant besoin de compétences, de se former, de gagner du temps dans la gestion administrative et financière. Il a pour ambition d'accompagner chaque association mais aussi les structures privées et publiques qui les conseillent.

Tout d'abord... Une nouvelle tête !

Une nouvelle charte graphique plus moderne, dynamique, conviviale.
Et une nouvelle **page d'accueil** vous permet d'être informé sur les dernières mises à jour, les sujets chauds du moment et les actualités.



Des actualités réintégré au site

Dorénavant **toutes les actualités** sont publiées sur le site, et non sur un Blog à part.



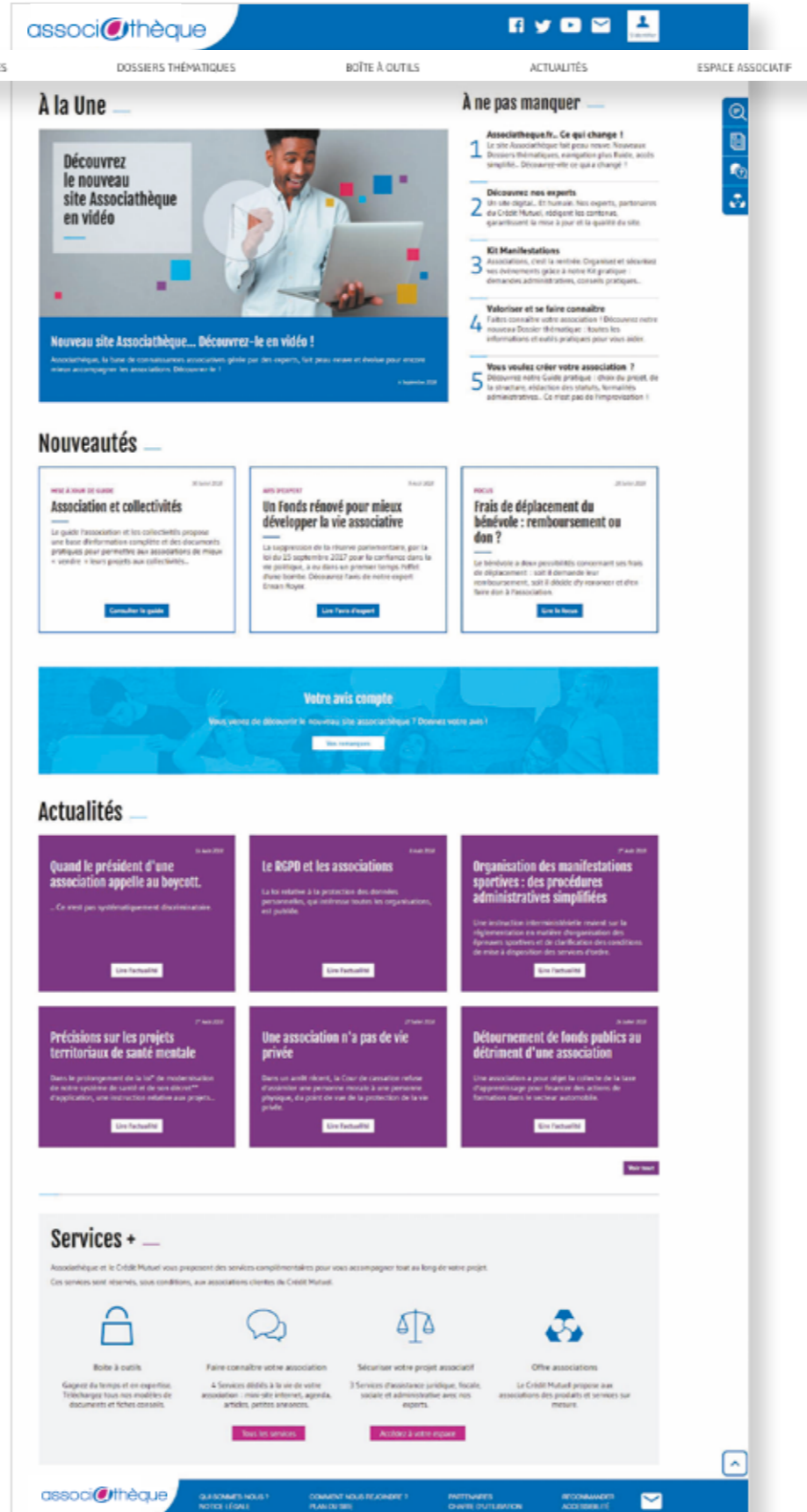
Un Espace associatif, lieu de promotion des associations

Les associations inscrites voient leur mini-site et toutes leurs actualités valorisées sur la page **Espace associatif** et **beneficient ainsi du référencement de notre site sur internet.**



Les Services +

La **partie réservée aux associations inscrites** a été **reloquée et restructurée pour une utilisation facilitée.**

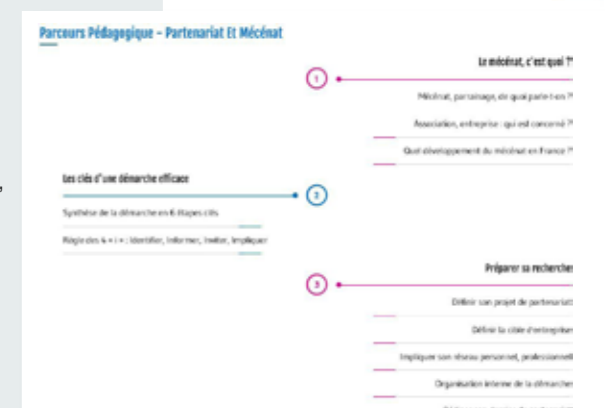


Des contenus plus facile d'accès, une navigation plus simple

Un nouveau Menu d'accès rapide aux contenus du site.
Des pages d'informations plus faciles à lire et restructurées avec accès plus simple et plus direct à leurs contenus.

13 Guides pratiques, restructurés

Par exemple, un nouveau Guide pratique complet sur « **Le financement de l'association** », regroupant les différents types de ressources et une partie entière sur la collecte de fonds. Et bien sûr tout sur la création, le fonctionnement, la gestion et le développement d'une association. Le contenu de ces **Guides** est aussi accessible via un « **Parcours pédagogique** » qui permet de dérouler l'intégralité du guide.



Nouveau ! Un accès direct via 18 Dossiers thématiques

En plus des 13 Guides pratiques, vous avez désormais un accès direct via **18 Dossiers thématiques** répondant à des besoins plus précis :

Assemblée générale - Associations sportives - Collecte de dons - Loi 1901 - Documents de l'association - Ressources Humaines...



Une recherche facilitée dans la Boîte à outils

Notre base de **plus de 200 documents** à télécharger est désormais accessible selon 3 filtres :

- par **types de documents** : Cerfas, Modèles de document, Checklist, Quiz, Kit, Fiches mémo, Fiches conseil...
- par **Dossiers thématiques**
- par **Guides pratiques**



Le nouveau site associathèque c'est aussi...

Des contenus ouverts à tous !



Pendant la période de lancement du nouveau site, l'ensemble de notre base de connaissances associatives est ouverte à tous.

Profitez-en pour naviguer partout sur le site, découvrez la boîte à outils et téléchargez les documents (check-list, fiches mémo, modèles de documents, etc.) qui vous seront utiles pour animer vos réunions et formations, pour organiser vos événements...

N'hésitez pas à le faire savoir autour de vous !

Une consultation adaptée à tous les écrans

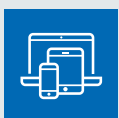
Notre site est désormais « **responsive** », l'affichage de ses contenus s'adapte à vos écrans : PC, tablettes et smartphones.



« Allier humain et technologie »

Et associathèque, c'est toujours...

100 % digital



Une solution numérique très complète en ligne.

100 % qualité



Des contenus **utiles, pratiques, sélectionnés, faciles à comprendre, mis à jour et durables.**

100 % humain



Des experts reconnus, des interlocuteurs sur tous les territoires.

Un site du Crédit Mutuel



Un site géré par le Crédit Mutuel, la **1^{ère} banque des associations en France***.

« 1^{ère} banque des associations »

* Source : Enquête 2017 – Centre d'Economie de la Sorbonne - Centre de Recherche sur les Associations - Viviane Tchernonog – Mesure en termes de budget des associations géré en banque principale.

Les experts « contenus »

Partenaires du Crédit Mutuel, membres du comité de rédaction, ces acteurs reconnus du monde associatif garantissent la mise à jour et la qualité des contenus du site.

Retrouvez ci-après une courte présentation de chaque auteur. Pour des informations plus complètes, notamment leurs parcours et leurs publications, consultez leur page sur [Associathèque / page Partenaires](#).



Juris éditions est le département spécialisé des Éditions Dalloz à destination des organismes sans but lucratif (associations, fondations, fonds de dotation), et de leurs secteurs d'activité : culture, sport, médico-social, tourisme et loisirs, défense des droits.

En savoir plus : www.juriseditions.fr



Pierre ALDROVANDI

Fonction :

Rédacteur en chef de Juris associations
Responsable du pôle associations Dalloz
Responsable de la **coordination des auteurs pour Associathèque**



Delphine CASTEL

Fonction :

Rédactrice en droit social
Contributions sur associathèque :
Guide pratique « L'association employeur »



Xavier DELPECH

Fonction :

Rédacteur en chef
Contributions sur associathèque :
Guides pratiques « Créer une association »,
« Fonctionnement » et « Bénévoles »



Evelynne JARDIN

Fonction :

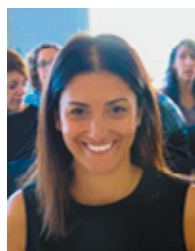
Médiatrice numérique et formatrice en communication Web
Contributions sur associathèque :
Guide pratique « La communication des associations »



Erwan ROYER

Fonction :

Directeur éditorial de la direction marché Professionnels du droit, Éditions Dalloz
Contributions sur associathèque :
Guides pratiques « L'association et les collectivités »
et « Organiser une manifestation »



Sonia ZOUAG

Fonction :

Docteur en droit - Juris associations
Contributions sur associathèque :
Guide pratique « L'association et les mineurs »

In Extenso

In Extenso, membre de Deloitte, est un acteur majeur de l'expertise comptable en France. Au travers de ses 190 agences réparties sur tout le territoire et son équipe dédiée au secteur associatif, In Extenso propose aux responsables d'associations un service professionnel complet privilégiant la proximité, l'écoute et la pro-activité.

Site : www.inextenso-associations.fr



Philippe GUAY

Fonction :

Directeur Stratégie et Développement du Marché Associations
Contributions sur associathèque :
Guide pratique « Gérer une association »



Solène GIRARD

Fonction :

Responsable Nationale du Marché Associations
Contributions sur associathèque :
Guide pratique « Gérer une association »



Le Cabinet d'avocats ALCYACONSEIL, spécialiste du secteur associatif, met ses équipes à la disposition des associations et autres organismes sans but lucratif. Le Cabinet dispose d'une compétence reconnue dans le secteur grâce notamment à l'expérience de plus de 25 ans de Maître Brigitte Clavagnier, également Directrice scientifique de la revue Juris-Associations.
Site : alcyaconseil.fr



Brigitte CLAVAGNIER

Fonction :
Avocat associé
Contributions sur associathèque :
Guide pratique « La fiscalité des associations »



Béatrice GUILLAUME

Fonction :
Avocat au Barreau de Lyon
Contributions sur associathèque :
Guide pratique « La fiscalité des associations »



Cabinet de conseil et de formation, expert dans le développement des relations entre les associations et les entreprises, Oraveo accompagne des associations, des fondations ou des ONG dans la recherche et la gestion des partenariats avec les entreprises, mais aussi des entreprises dans la définition et la mise en œuvre de leur politique de mécénat.
Site : www.oraveo.com



Régis CHOMEL DE VARAGNES

Fonction :
Dirigeant
Contributions sur associathèque :
Guide pratique « Partenariat et mécénat »,
Dossiers thématiques « Collecte de dons »
et « Développement durable »



Yves MAYAUD

Fonction : Agrégé des Facultés de droit
Université Panthéon-Assas Paris II.
Co-directeur du Lamy Associations
Contributions sur associathèque :
Guide pratique « La responsabilité
des associations »

SERVICE 1901

Service 1901, structure spécialisée dans l'information générale sur les associations loi de 1901, assure une veille sur l'actualité juridique, administrative et fiscale des associations.
Contributions sur le site : encarts « En aparté », illustrations et quiz.

Les équipes Crédit Mutuel

De vrais services financiers **adaptés aux associations**, complétés par des services créés spécifiquement pour ce secteur, en réponse à ses besoins.

Nos chargés de clientèle sont là, sur tout le territoire, via 3 200 points de vente.



L'équipe associathèque

Une équipe d'experts du secteur associatif et de l'internet.
Emmanuel, Martine, Laurence, Robbie, Timothé...
Nous sommes à votre service et à votre écoute.



Contactez-nous ! infocontact@associatheque.fr