

associ èque & Crédit Mutuel |



**MESURE D'IMPACT,
QUELS BÉNÉFICES
EN ATTENDRE ?**

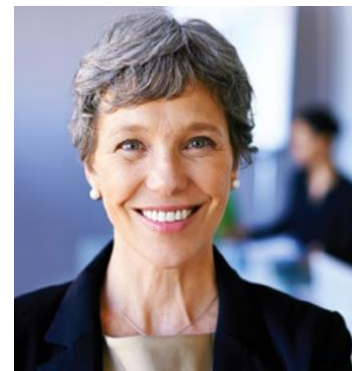
Mercredi 13 novembre 2024
de 14h40 à 15h10

Mesure d'impact, quels bénéfices en attendre ?

DESCRIPTIF

S'intéresser à l'impact, c'est s'intéresser à la performance globale de l'association : optimiser la gestion de son association, répondre aux besoins des partenaires publics et privés, capter des financements, se diversifier ou même réécrire son projet associatif, tels sont les résultats concrets de la mesure d'impact de votre association sur son territoire. Pourquoi et comment mesurer et valoriser ses impacts sociaux, à savoir économiques, sociétaux et environnementaux ?

Nos experts vous donnent les clés et outils pour réussir.



AVEC LA PARTICIPATION DE



Bruno LAPEYRONIE - Directeur de la recherche et des partenariats COMITI Asso



Laurence ARNAUD – Chargée de Projets Associations et Associathèque - Crédit Mutuel

ANIMATION ET LIEN ONLINE



Martine GENDRE – Responsable Marché Associations - Crédit Mutuel

2 questions à...



Bruno Lapeyronie

COMITI ASSO

Directeur de la recherche et
des partenariats

Qu'est-ce-que la mesure d'impact social,
quelle est son utilité et les bénéfices pour
l'association ?

Définition de l'impact social

Conseil de l'Economie Sociale et Solidaire - 2011

« L'impact social consiste en l'ensemble des conséquences (évolutions, inflexions, changements, ruptures) des activités d'une organisation tant sur ses parties prenantes externes (bénéficiaires, usagers, clients) directes ou indirectes de son territoire et internes (salariés, bénévoles, volontaires), que sur la société en général.

Dans le secteur de l'ESS, il est issu de la capacité de l'organisation (ou groupes d'organisations) à anticiper les besoins pas ou mal satisfaits et à y répondre, via ses missions de prévention, réparation ou compensation.

Il se traduit en termes de bien-être individuel, de comportements, de capacités, de pratiques sectorielles, d'innovations sociales ou de décisions politiques. »

Attention à la confusion :
l'impact est l'effet de l'action, et non l'action elle-même

Pour les associations, il s'agit concrètement par exemple :

- des retombées économiques et non l'analyse du budget ;
- de la perméabilité des innovations sociales sur un territoire (éducation à la citoyenneté, RSE, etc.) ;
- de la dynamique sociétale plus que de la gestion RH de ses emplois et bénévoles.

Cette définition interpelle donc des aspects individuels et collectifs, voulus et non voulus, et son interaction et réciprocité entre l'organisation et son territoire.



Utilité de l'étude d'impact pour les associations

Ré-écrire son projet associatif

Modifier son modèle économique

Mieux répondre aux appels à projet et dossier de subvention

Re-définir la nature des partenariats avec les acteurs publics et privés de son territoire

Travailler son image, sa notoriété et adapter sa stratégie et outils de communication

Actionner les bonnes pistes de gouvernance, de gestion dans le respect du droit et législation

Dimensionner les ressources humaines en fonction de l'amplitude des missions

Monter en compétences et identifier des formations adaptées au besoin de développement

Adopte une attitude pro-active, responsable et équilibrée

Trouver les acteurs pour se faire accompagner, innover, changer

Bénéfices de l'étude d'impact pour les associations

- Actionner les bonnes pistes de gouvernance, de gestion
- Mieux répondre à un besoin des usagers
- Dimensionner les ressources humaines en fonction de l'amplitude des missions
- Monter en compétences

Comment l'association doit-elle procéder ?

Mesurer les impacts sociaux : optimisation de sa gestion associative par économie circulaire vertueuse



S'intéresser aux conséquences des associations

Les estimer/mesurer/calculer

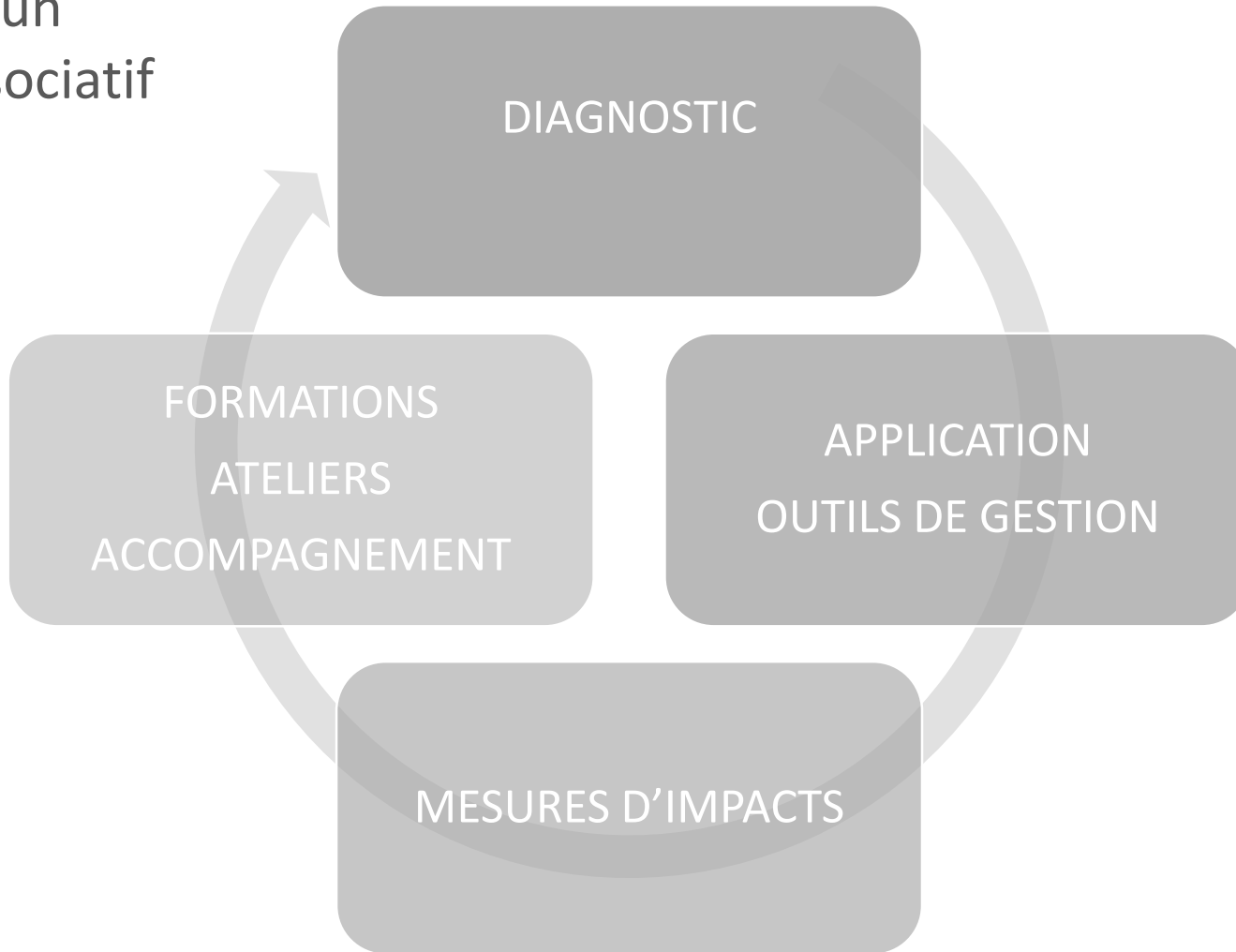
Partager les résultats auprès du territoire

Associer collectivités territoriales, partenaires, fédérations et autres clubs

Réciprocité et interactions des acteurs du territoire (*exemples : amélioration système de subvention, partage de valeurs, efficacité du partenariat, changement du modèle juridique ou économique etc.*)

Modifier/améliorer/continuité la gestion et actions associatives pour optimiser les impacts sociaux

Modélisation d'un développement associatif « 360 »



Méthodologie de COMITI Lab



6 indicateurs retenus (comprenant de 3 à 6 sous-catégories)

Cohésion sociale et citoyenne

Education et capacitation

Développement de l'activité physique pour tous et de la culture sportive

Structuration des organisations

Valorisation des territoires

Passerelles entre le sport et d'autres champs

3 MÉTHODES



Récolte d'informations quantitatives de la gestion associative à grande échelle (territoire national)

Profil socio-économique des adhérents, inscriptions, activités, coûts...

Auto-diagnostic « Social Score Indicateur Comiti » de 0 à 100

92 questions sur les 6 indicateurs

Analyse scientifique

Intégration dans le club, entretiens en interne et avec les parties prenantes, partage des informations et documents, restitution partagée.

>> environ 6 mois

Nos conseils relatifs à l'impact social associatif



1- Partir du local, du projet, des actions, du territoire...

2- Evaluer, c'est piloter



3- Rien n'est jamais acquis

Retour d'expérience de l'



Etude réalisée avec le Think tank Sport et citoyenneté 2024

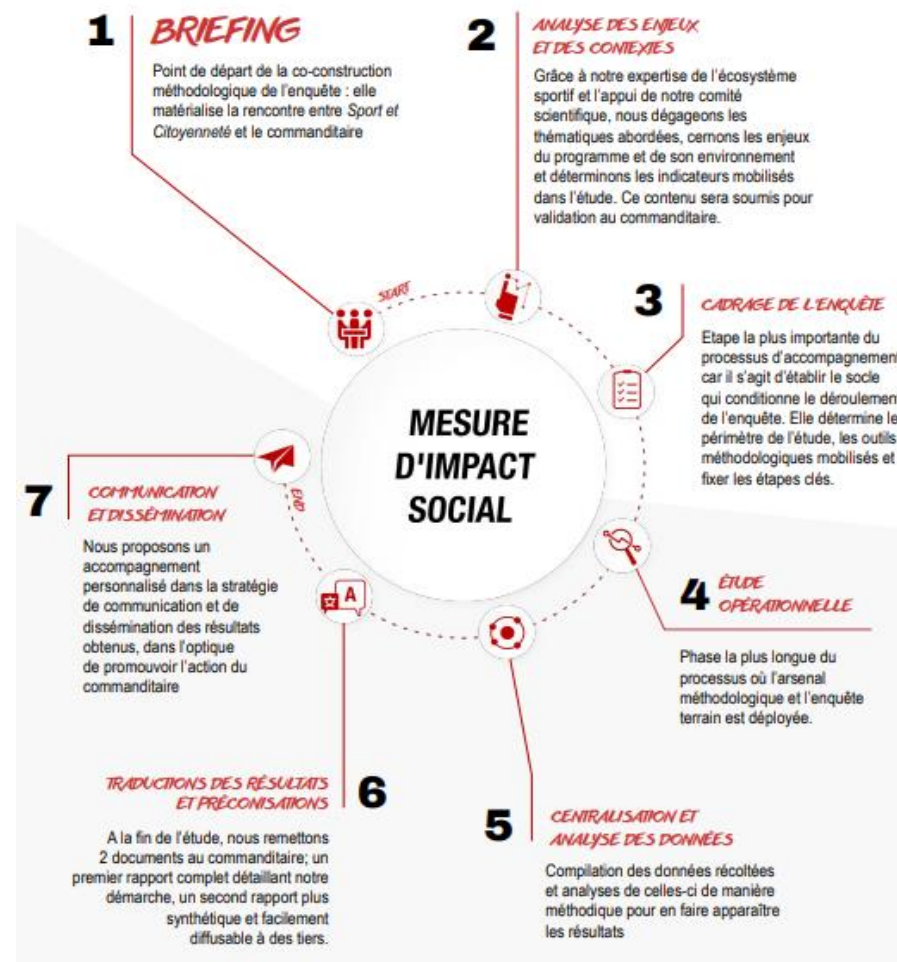


Pourquoi l'ASM Omnisports s'est elle lancée dans la mesure de son impact social ?



Problématiques de l'ASM Omnisports

- Mieux définir son existence associative, identitaire et stratégique
- Évaluer tous les dispositifs et partager les résultats.





LES PRINCIPAUX RÉSULTATS DE L'ÉTUDE D'IMPACT

Autodiagnostic : une note de 47/100 : quelle analyse ?

- **6 axes d'impact social identifiés faisant monter le score d'impact social** (inclusion, féminisation des instances de gouvernance, proposition d'une offre sportive adaptée aux personnes en situation de handicap, politique éco-responsable et labellisation en la matière, intégration des membres et démocratie participative, présence d'un comité éthique..) **argument solide à valoriser et mobiliser.**
- **Un score amoindri par manque de chiffres précis à déclarer** sur plusieurs dimensions de l'étude et un manque d'intégration au sein de l'écosystème global du club (ville, territoire, institutions).
- **Un enjeu d'organisation interne** : hiatus omnisports/ sections, herméticité et fonctionnement en silo : perte d'information, de symbiose et de valorisation des actions.



LES PRINCIPAUX RÉSULTATS DE L'ÉTUDE D'IMPACT

Parties prenantes : des partenariats à consolider, des élus à aller chercher

- Un nombre de partenariats conséquents (120) et un fort ancrage territorial (un club au nom qui résonne).
- Néanmoins, des ententes qui semblent peu structurées/ formalisées/ sans accord clairs de contreparties et pouvant souffrir d'un manque de communication inter-organisationnelle fragilisant la portée potentielle du partenariat.
- Un ancrage fort au niveau du maillage territorial malgré des relations avec les collectivités qui semblent embryonnaires.

LES RECOMMANDATIONS



Trois pistes de travail sont donc recommandées :
PILOTAGE – ÉVALUATION - COMMUNICATION





1 – Piloter

- **Co-construire, structurer et partager en interne** un projet associatif (vote en AG) un projet associatif comprenant :
 - l'identité du club
 - les valeurs du club
 - les stratégies pour atteindre ces objectifs
 - l'intégration des attentes de l'éco-système ("l'ASM pour les autres")
- **Réfléchir et faire évoluer** la gouvernance du club (structures, rôles section/omnisports, externalisation etc.)
- **Poser les questions** de consolidations/diversifications de chaque action.



2 - Evaluer

- **Se doter** d'une structure et d'outils nécessaires aux évaluations quantitatives et qualitatives :
 - de la conformité des actions (écart entre objectifs/actions)
 - de la "réussite" des actions (clé de succès à conserver)
 - de la satisfaction des usagers (écart entre le service voulu et le service attendu)
- **Structurer** un ou plusieurs tableaux de bords adaptés pour du reporting interne et externe
- **Rythmer** cette cellule évaluation avec des points d'étape réguliers et des analyses plus poussées (retombées économiques, impacts politiques etc.)



3- Communiquer

- **Développer** le sentiment d'appartenance pour les adhérents à travers la construction d'une marque ASM
- **Ne pas se contenter** des réseaux sociaux pour la communication interne afin de développer le processus d'adhésion/participation/fidélité
- **Formaliser** les communications externes en appui à une phase de consolidation administrative des partenariats (conventions) publics et marchands

PROPOSITION CONCRÈTE



(Re)définir et partager le projet associatif de l'ASM Omnisports





RAPPEL : LE PROJET ASSOCIATIF

Véritable socle du modèle juridique et économique, ainsi de point de départ du développement et des actions, le projet associatif peut prendre différentes formes. Dans le cadre de notre analyse, nous avons noté quelques pistes potentielles à intégrer.

- 1) Transposer les valeurs ASM en stratégie ASM
- 2) Bâtir un projet associatif à l'image de l'ASM
- 3) Créer un environnement propice au déploiement du projet associatif (gouvernance, parties prenantes)



TRANSFORMER DES VALEURS EN STRATÉGIE : BÂTIR UN PROJET ASSOCIATIF

Quelles valeurs véhiculer ?

- Respect & solidarité : **PARTAGER**
- Humilité & ambition : **RAYONNER**
- Transmission & dépassement : **GRANDIR**

Structurer le projet associatif autour d'une double identité :

- Un projet de **performance sportive** : favoriser le rayonnement du territoire en permettant à ceux qui ont un fort potentiel d'aller au bout de leurs objectifs et à tout un chacun de conserver le goût du sport toute la vie durant, pour leur équilibre et santé.
- Un projet de **performance sociétale** : identifier des besoins à combler afin de servir utilement et positivement les habitants du territoire en améliorant leur qualité de vie.

Quels messages, quelles actions ?

- **Construction du projet associatif au croisement entre ces valeurs et ces 2 piliers** et la manière dont ils sont portés stratégiquement (à travers quels projets, quels dispositifs, quelle histoire..).
- **Prendre le contrepied de la marque Michelin** (conserver le gage de confiance qu'il apporte tout en inscrivant dans les esprits les spécificités du projet club ASM).
- **Flécher le projet associatif** par rapport aux besoins et spécificités territoriales pour mieux se faire connaître des acteurs locaux et obtenir des soutiens partenaires et financiers.



TRANSFORMER DES VALEURS EN STRATÉGIE : BÂTIR UN PROJET ASSOCIATIF

BÂTIR UN PROJET DE PERFORMANCE SPORTIVE

>> Sur le plan sportif, capitaliser sur ce que l'on sait faire et ce pourquoi nous sommes connus : le sport.

BÂTIR UN PROJET DE PERFORMANCE SOCIETALE

>> Sur le plan social: celui à structurer en s'appuyant sur les nombreuses actions déjà menées.

CRÉER UN ENVIRONNEMENT ORGANISATIONNEL PROPICE AU DÉPLOIEMENT DU PROJET ASSOCIATIF

FAIRE EMBARQUER LES COLLECTIVITÉS



Où en est l'ASM Omnisports....

Les réflexions stratégiques en cours :

- Actualisation nécessaire du suivi des recommandations
- Nécessité de formaliser des tableaux de bord adaptés



Le mot de Xavier LABAUNE, Directeur général ASM Omnisports....

« ...Nous avons dernièrement sollicité Comiti Lab & le Think Tank « Sport & Citoyenneté » pour réaliser une étude d'impact.

Il nous semblait important au regard de notre offre à 360° d'avoir un regard extérieur pour objectiver nos actions en interne et en externe auprès des financeurs publics et privés. Le déclaratif a ses limites... »

« ...Grâce à ce travail, nous pouvons pu mettre en avant l'impact positif pour notre territoire de l'ASM en matière de projet de performance sportive et de performance sociétale.

Cet axe nous permet aujourd'hui de réinterroger notre projet associatif, à savoir un club au service des enjeux sociétaux contemporains... »

La question à...



Laurence Arnaud

CREDIT MUTUEL

Responsable de projets
Associations

Comment Associathèque peut aider l'association dans ses réflexions, pour évaluer, mesurer son impact ?

Des ressources et outils pour vous aider à mieux comprendre et mesurer son impact...

[Ebook – La mesure d’impact des associations](#)



[Mesurer ses impacts sociaux : quelle utilité pour l’association et comment faire ?](#)

[Définir la démarche d’évaluation continue d’une association](#)

Retrouvez toutes les ressources et outils pratiques sur ...

associ@theque.fr

VOS RESSOURCES POUR CRÉER | DÉVELOPPER | PÉRENNISER

Pour toute question ou demande de contact : CNCMOBNL@creditmutuel.fr

Crédit  Mutuel



13 2024
NOV. 4

Palais des Congrès
PARIS

Le RDV incontournable du **SECTEUR ASSOCIATIF**,
de la **PHILANTHROPIE**
& de l'**ÉCONOMIE SOCIALE ET SOLIDAIRE**

IMPACT
FINANCEMENT
RECRUTEMENT
GOUVERNANCE

#ForumAsso