

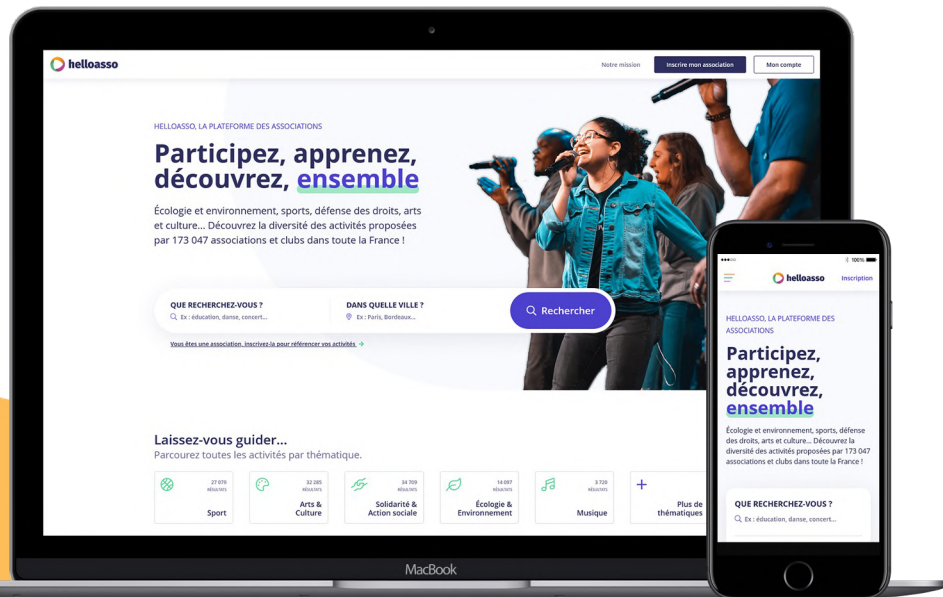
Baromètre de l'engagement citoyen et solidaire

NOVEMBRE 2022



“opinionway

Aider les associations à se développer en facilitant la participation des citoyens



- **215 000 associations utilisatrices** des outils de paiement HelloAsso
- **+7 millions de personnes** ayant participé à une activité associative à travers HelloAsso
- **850 millions d'euros collectés** par les associations depuis 2009
- Un **modèle économique solidaire** qui repose sur la générosité des particuliers



“*opinionway*”



Résultats du **baromètre**



Méthodologie de l'enquête

Echantillon de **1019 personnes représentatif** de la population française âgée de 18 ans et plus.

L'échantillon a été constitué selon la **méthode des quotas**.

L'échantillon a été interrogé **en ligne du 20 au 22 juillet 2022**.



Les résultats de ce sondage doivent être lus en tenant compte des marges d'incertitude : 1,4 à 3,1 points au plus pour un échantillon de 1000 répondants.

Toute publication totale ou partielle doit impérativement utiliser la mention complète suivante :

« Sondage OpinionWay pour HelloAsso »

et aucune reprise de l'enquête ne pourra être dissociée de cet intitulé.

Le profil de l'échantillon

Population française âgée de 18 ans et plus.

Source : INSEE



	Sexe	%
	Hommes	48%
	Femmes	52%



	Age	%
	18 à 24 ans	10%
	25 à 34 ans	15%
	35 à 49 ans	24%
	50 à 64 ans	24%
	65 et plus	27%



	Région	%
	Ile-de-France	19%
	Nord-ouest	23%
	Nord-est	22%
	Sud-ouest	11%
	Sud-est	25%



	Activité professionnelle	%
	Catégories socioprofessionnelles supérieures	29%
	Agriculteurs / Artisans / Commerçants / Chefs d'entreprise	4%
	Professions libérales / Cadres	10%
	Professions intermédiaires	15%
	Catégories populaires	29%
	Employés	17%
	Ouvriers	12%
	Inactifs	42%
	Retraités	28%
	Autres inactifs	14%



	Taille d'agglomération	%
	Une commune rurale	21%
	De 2000 à 19 999 habitants	18%
	De 20 000 à 99 999 habitants	14%
	100 000 habitants et plus	30%
	Agglomération parisienne	17%

01

L'engagement des Français dans des activités associatives ou de groupe

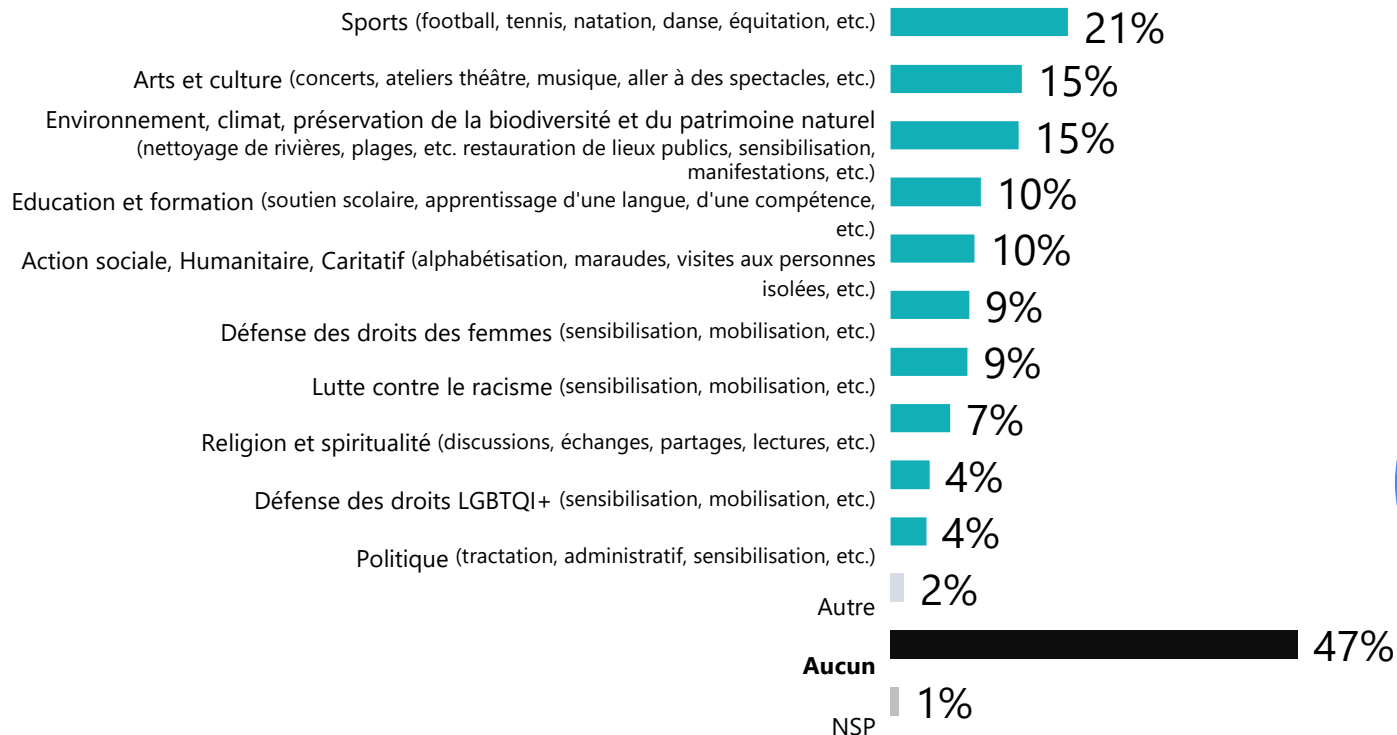


L'engagement dans des activités associatives ou de groupe en dehors du travail/ de l'école



Q. Quels sont tous les domaines dans lesquels vous pratiquez des activités / avez des engagements en groupe grâce à un organisme hors du travail / de l'école ? Par organisme hors du travail / de l'école, on entend un organisme qui n'a aucun lien avec votre entreprise / votre école ou celle d'un membre de votre foyer.

Plusieurs réponses possibles, total supérieur à 100%



52%
A un engagement,
une activité dans au
moins 1 groupe

14%
A un engagement,
une activité dans
au moins 3
groupes



L'engagement dans des activités associatives ou de groupe en dehors du travail/ de l'école

Q. Quels sont tous les domaines dans lesquels vous pratiquez des activités / avez des engagements en groupe grâce à un organisme hors du travail / de l'école ? Par organisme hors du travail / de l'école, on entend un organisme qui n'a aucun lien avec votre entreprise / votre école ou celle d'un membre de votre foyer.

Plusieurs réponses possibles, total supérieur à 100%

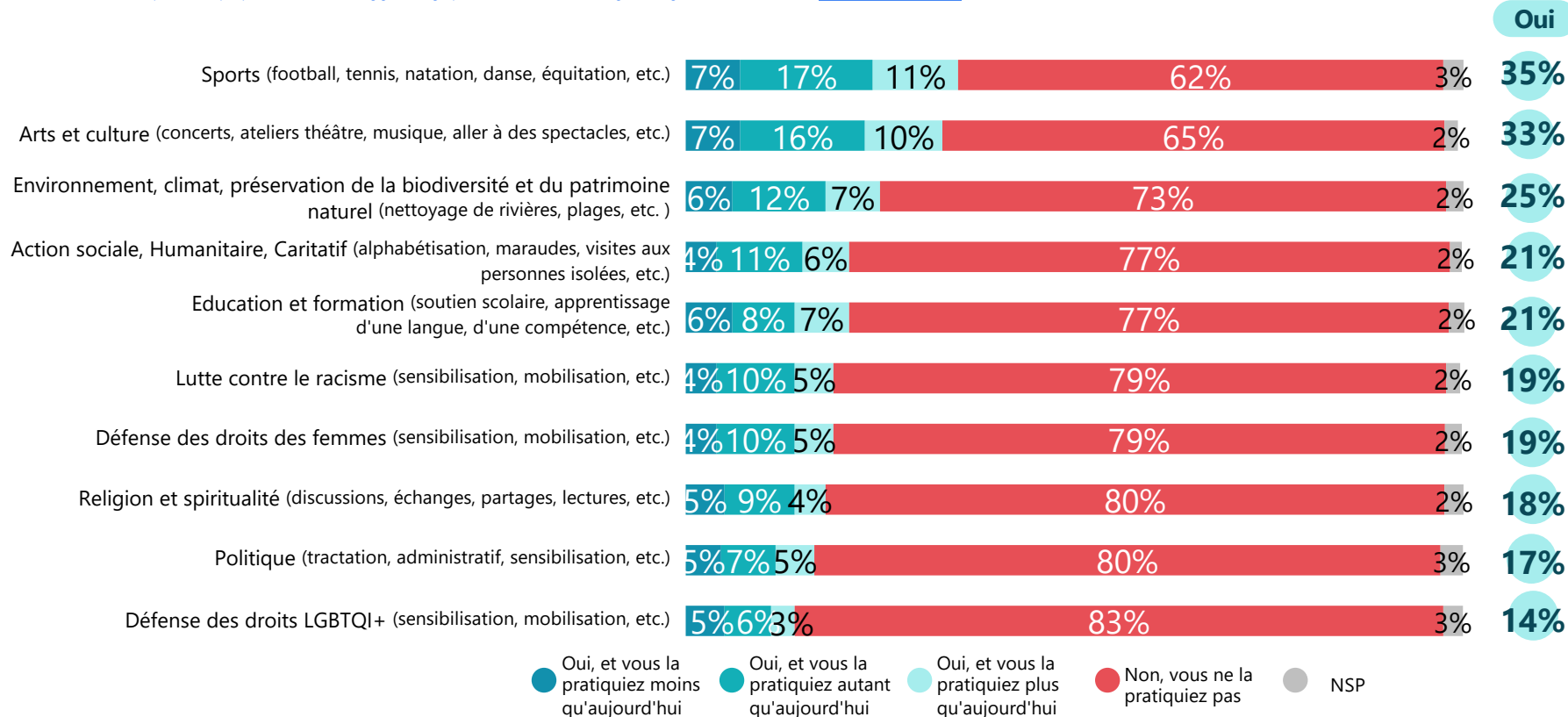
	% Total	Sexe		Âge					Statut		
		Homme	Femme	18-24 ans	25-34 ans	35-49 ans	50-64 ans	65 ans et plus	CSP+	CSP-	Inactif
ST A un engagement une activité dans au moins 1 groupe	52%	53%	51%	81%	69%	47%	40%	46%	61%	45%	48%
ST A un engagement une activité dans au moins 3 groupes	14%	15%	14%	44%	24%	9%	9%	8%	19%	10%	15%
Sports (football, tennis, natation, danse, équitation...)	21%	23%	18%	33%	30%	23%	13%	15%	31%	17%	17%
Arts et culture (concerts, ateliers théâtre, musique, aller à des spectacles, etc.)	15%	13%	17%	20%	12%	13%	14%	18%	19%	10%	17%
Environnement, climat, préservation de la biodiversité et du patrimoine naturel (nettoyage de rivières, plages, etc. restauration de lieux publics, sensibilisation, manifestations, etc.)	15%	12%	17%	27%	30%	11%	11%	8%	19%	11%	12%
Education et formation (soutien scolaire, apprentissage d'une langue, d'une compétence, etc.)	10%	10%	11%	25%	18%	7%	7%	7%	16%	6%	10%
Action sociale, Humanitaire, Caritatif (alphabétisation, maraudes, visites aux personnes isolées, etc.)	10%	10%	9%	9%	16%	7%	10%	9%	13%	6%	10%
Défense des droits des femmes (sensibilisation, mobilisation, etc.)	9%	7%	11%	29%	20%	5%	5%	2%	13%	9%	7%
Lutte contre le racisme (sensibilisation, mobilisation, etc.)	9%	10%	8%	39%	13%	3%	6%	3%	9%	9%	9%
Religion et spiritualité (discussions, échanges, partages, lectures, etc.)	7%	8%	6%	14%	16%	2%	3%	7%	9%	4%	7%
Défense des droits LGBTQI+ (sensibilisation, mobilisation, etc.)	4%	6%	3%	8%	7%	5%	5%	1%	6%	6%	3%
Politique (tractation, administratif, sensibilisation, etc.)	4%	5%	3%	10%	6%	2%	2%	4%	6%	2%	4%
Autre	2%	2%	2%	-	-	1%	3%	2%	1%	2%	2%
Aucun	47%	47%	48%	19%	30%	52%	58%	53%	37%	54%	52%

L'engagement dans des activités associatives ou de groupe depuis la crise sanitaire



1000 personnes

Q. Pouvez-vous préciser si vous pratiquez une activité / aviez des engagements en groupe dans chacun des domaines suivants grâce à un organisme hors du travail / de l'école avant la crise sanitaire (mars 2020) ? Par organisme hors du travail / de l'école, on entend un organisme qui n'a aucun lien avec votre entreprise / votre école ou celle d'un membre de votre foyer.



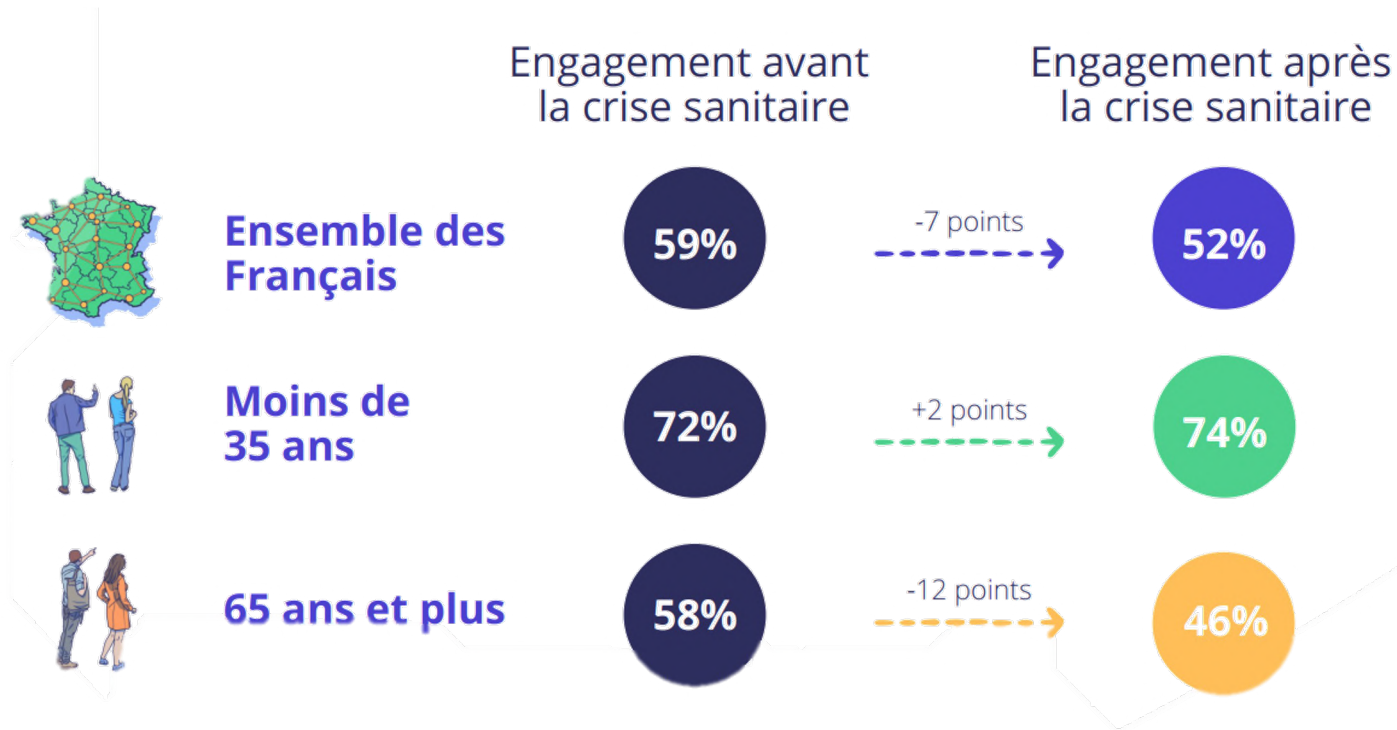
L'engagement dans des activités associatives ou de groupe depuis la crise sanitaire



Q. Pouvez-vous préciser si vous pratiquez une activité / aviez des engagements en groupe dans chacun des domaines suivants grâce à un organisme hors du travail / de l'école avant la crise sanitaire (mars 2020) ? Par organisme hors du travail / de l'école, on entend un organisme qui n'a aucun lien avec votre entreprise / votre école ou celle d'un membre de votre foyer.

	% Total	Sexe		Âge					Statut		
		Homme	Femme	18-24 ans	25-34 ans	35-49 ans	50-64 ans	65 ans et plus	CSP+	CSP-	Inactif
Sports (football, tennis, natation, danse, équitation, etc.)	35%	37%	33%	62%	52%	34%	28%	22%	46%	34%	28%
Arts et culture (concerts, ateliers théâtre, musique, aller à des spectacles, etc.)	33%	34%	33%	49%	40%	32%	27%	32%	44%	28%	32%
Environnement, climat, préservation de la biodiversité et du patrimoine naturel (nettoyage de rivières, plages, etc.)	25%	26%	24%	56%	42%	22%	18%	13%	30%	26%	20%
Action sociale, Humanitaire, Caritatif (alphabétisation, maraudes, visites aux personnes isolées, etc.)	21%	24%	18%	40%	36%	16%	15%	17%	25%	19%	21%
Education et formation (soutien scolaire, apprentissage d'une langue, d'une compétence, etc.)	21%	23%	19%	47%	38%	16%	14%	13%	28%	18%	19%
Lutte contre le racisme (sensibilisation, mobilisation, etc.)	19%	22%	17%	50%	39%	11%	12%	11%	23%	19%	17%
Défense des droits des femmes (sensibilisation, mobilisation, etc.)	19%	19%	19%	50%	39%	13%	14%	7%	26%	20%	15%
Religion et spiritualité (discussions, échanges, partages, lectures, etc.)	18%	21%	15%	36%	33%	14%	9%	15%	22%	17%	16%
Politique (tractation, administratif, sensibilisation, etc.)	17%	21%	13%	35%	30%	11%	12%	12%	20%	16%	15%
Défense des droits LGBTQI+ (sensibilisation, mobilisation, etc.)	14%	16%	12%	38%	28%	10%	9%	5%	18%	17%	10%

L'impact de la crise sanitaire sur les activités de groupe des Français



02

La perception et l'envie de s'investir dans une activité associative ou de groupe

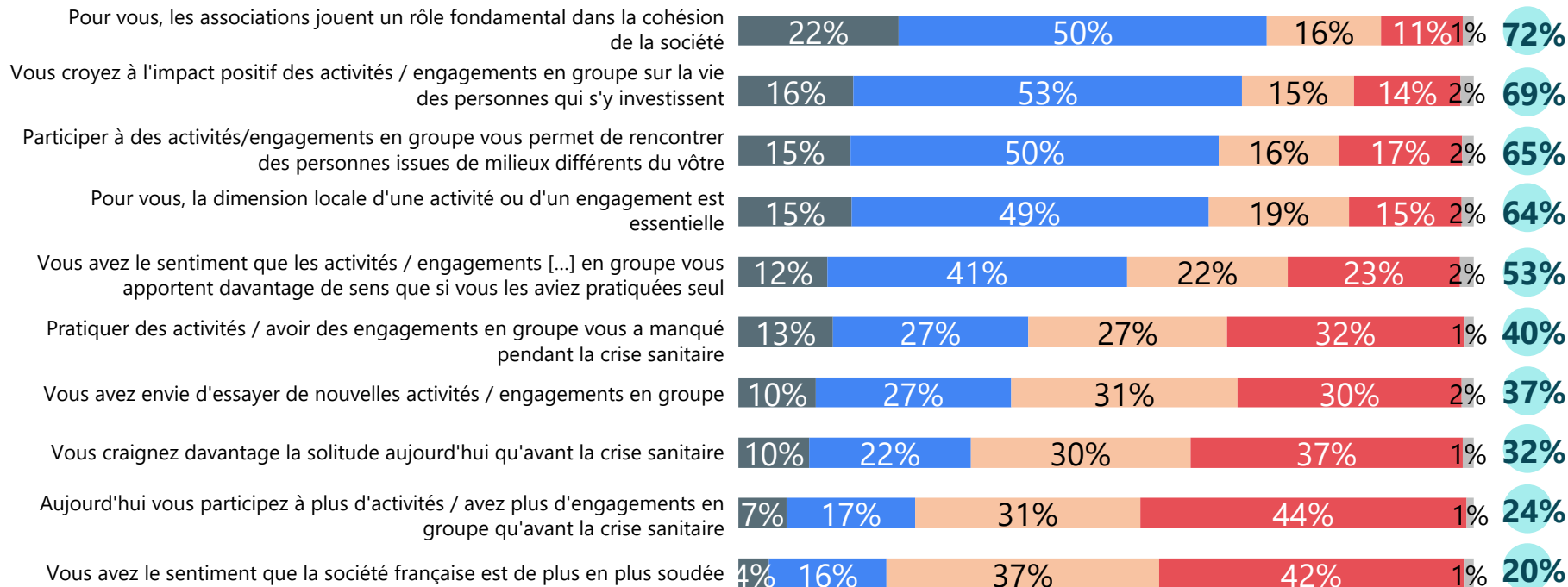


La perception de l'engagement dans une activité associative ou de groupe



Q. Vous sentez-vous concerné ou non par chacune des affirmations suivantes ?

Oui



● Oui, tout à fait
 ● Oui, plutôt
 ● Non, plutôt pas
 ● Non, pas du tout
 ● NSP

La perception de l'engagement dans une activité associative ou de groupe



Q. Vous sentez-vous concerné ou non par chacune des affirmations suivantes ?

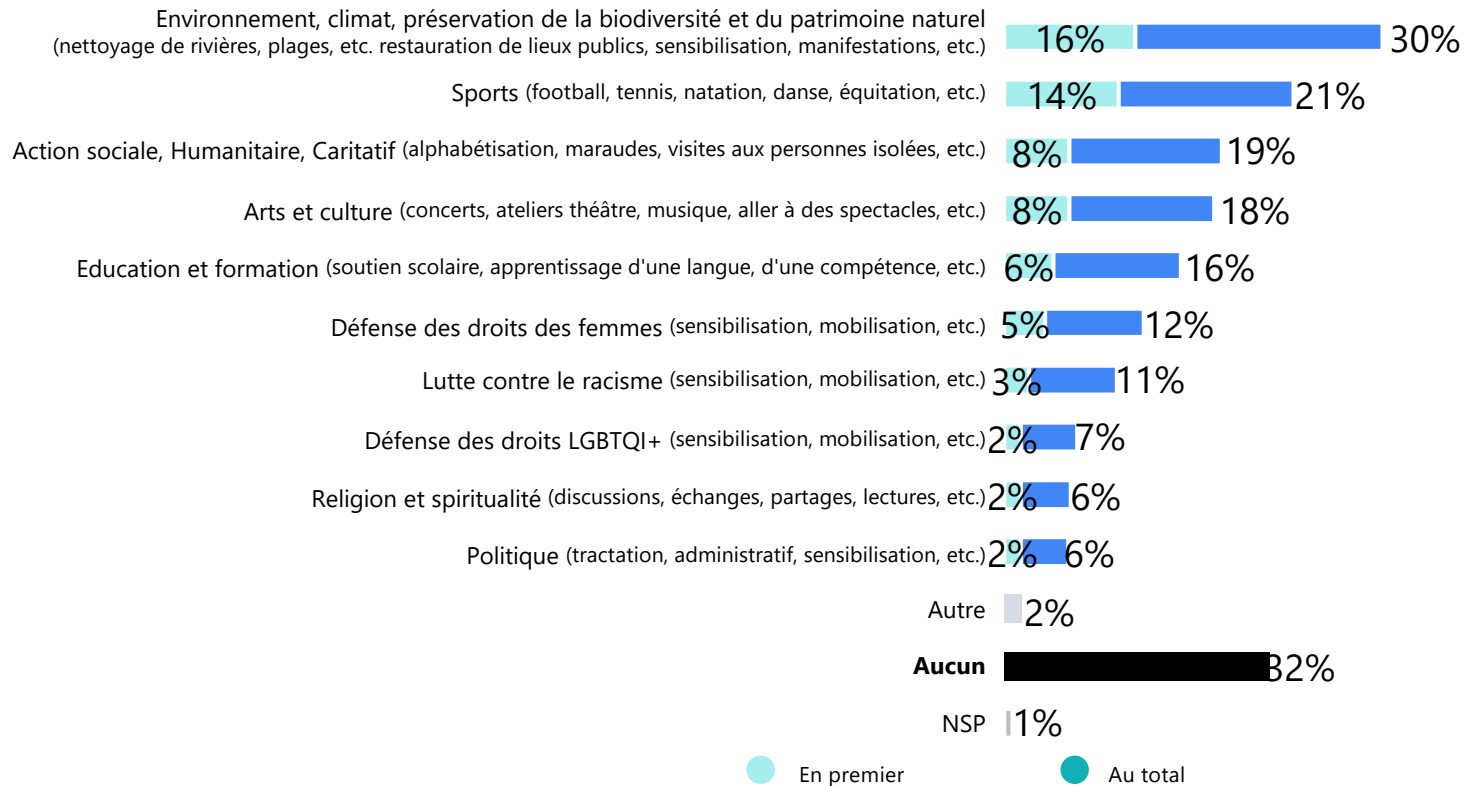
	% Oui	Sexe		Âge					Statut		
		Homme	Femme	18-24 ans	25-34 ans	35-49 ans	50-64 ans	65 ans et plus	CSP+	CSP-	Inactif
Pour vous, les associations jouent un rôle fondamental dans la cohésion de la société	72%	70%	73%	81%	71%	68%	70%	76%	76%	64%	72%
Vous croyez à l'impact positif des activités / engagements en groupe sur la vie des personnes qui s'y investissent	69%	69%	68%	85%	69%	65%	67%	66%	75%	61%	68%
Participer à des activités/engagements en groupe vous permet de rencontrer des personnes issues de milieux différents du vôtre	65%	65%	65%	80%	66%	70%	56%	64%	72%	59%	64%
Pour vous, la dimension locale d'une activité ou d'un engagement est essentielle	64%	66%	62%	70%	61%	66%	60%	65%	70%	59%	62%
Vous avez le sentiment que les activités / engagements dans lesquels vous vous investissez en groupe vous apportent davantage de sens que si vous les aviez pratiquées seul	53%	55%	51%	76%	62%	48%	45%	51%	57%	47%	52%
Pratiquer des activités / avoir des engagements en groupe vous a manqué pendant la crise sanitaire	40%	41%	38%	50%	49%	41%	32%	36%	48%	42%	32%
Vous avez envie d'essayer de nouvelles activités / engagements en groupe	37%	34%	40%	67%	53%	39%	27%	23%	49%	38%	29%
Vous craignez davantage la solitude aujourd'hui qu'avant la crise sanitaire	32%	33%	31%	60%	45%	27%	26%	23%	32%	35%	30%
Aujourd'hui vous participez à plus d'activités / avez plus d'engagements en groupe qu'avant la crise sanitaire	24%	25%	23%	50%	47%	20%	17%	11%	33%	25%	18%
Vous avez le sentiment que la société française est de plus en plus soudée	20%	22%	18%	44%	39%	15%	15%	10%	22%	22%	16%

Les causes ou les domaines dans lesquels les Français souhaiteraient le plus s'investir



Q. Demain, dans quel domaine parmi les suivants avez-vous le plus envie de vous investir via une activité / un engagement en groupe grâce à un organisme hors du travail / de l'école ? Par organisme hors du travail / de l'école, on entend un organisme qui n'a aucun lien avec votre entreprise / votre école ou celle d'un membre de votre foyer.

Plusieurs réponses possibles, total supérieur à 100%



Les causes ou les domaines dans lesquels les Français souhaiteraient le plus s'investir



Q. Demain, dans quel domaine parmi les suivants avez-vous le plus envie de vous investir via une activité / un engagement en groupe grâce à un organisme hors du travail / de l'école ? Par organisme hors du travail / de l'école, on entend un organisme qui n'a aucun lien avec votre entreprise / votre école ou celle d'un membre de votre foyer.

Plusieurs réponses possible, total supérieur à 100%

	% Total	Sexe		Âge					Statut		
		Homme	Femme	18-24 ans	25-34 ans	35-49 ans	50-64 ans	65 ans et plus	CSP+	CSP-	Inactif
Environnement, climat, préservation de la biodiversité et du patrimoine naturel (nettoyage de rivières, plages, etc. restauration de lieux publics, sensibilisation, manifestations, etc.)	30%	29%	31%	41%	44%	26%	26%	26%	31%	28%	29%
Sports (football, tennis, natation, danse, équitation, etc.)	21%	26%	17%	30%	30%	25%	17%	14%	32%	18%	17%
Action sociale, Humanitaire, Caritatif (alphabétisation, maraudes, visites aux personnes isolées, etc.)	19%	17%	20%	20%	26%	17%	18%	15%	24%	17%	17%
Arts et culture (concerts, ateliers théâtre, musique, aller à des spectacles, etc.)	18%	16%	19%	22%	10%	20%	15%	21%	19%	13%	19%
Education et formation (soutien scolaire, apprentissage d'une langue, d'une compétence, etc.)	16%	16%	15%	29%	12%	16%	11%	15%	21%	9%	16%
Défense des droits des femmes (sensibilisation, mobilisation, etc.)	12%	9%	15%	28%	17%	9%	11%	8%	11%	14%	12%
Lutte contre le racisme (sensibilisation, mobilisation, etc.)	11%	10%	11%	36%	17%	5%	7%	6%	10%	11%	11%
Défense des droits LGBTQI+ (sensibilisation, mobilisation, etc.)	7%	7%	7%	16%	11%	6%	7%	2%	9%	8%	5%
Religion et spiritualité (discussions, échanges, partages, lectures, etc.)	6%	7%	6%	9%	8%	6%	3%	7%	7%	5%	7%
Politique (tractation, administratif, sensibilisation, etc.)	6%	8%	4%	4%	11%	4%	4%	6%	7%	5%	6%
Autre	2%	2%	3%	-	2%	2%	4%	2%	1%	1%	3%
Aucun	32%	32%	33%	5%	21%	36%	38%	41%	22%	40%	35%

03

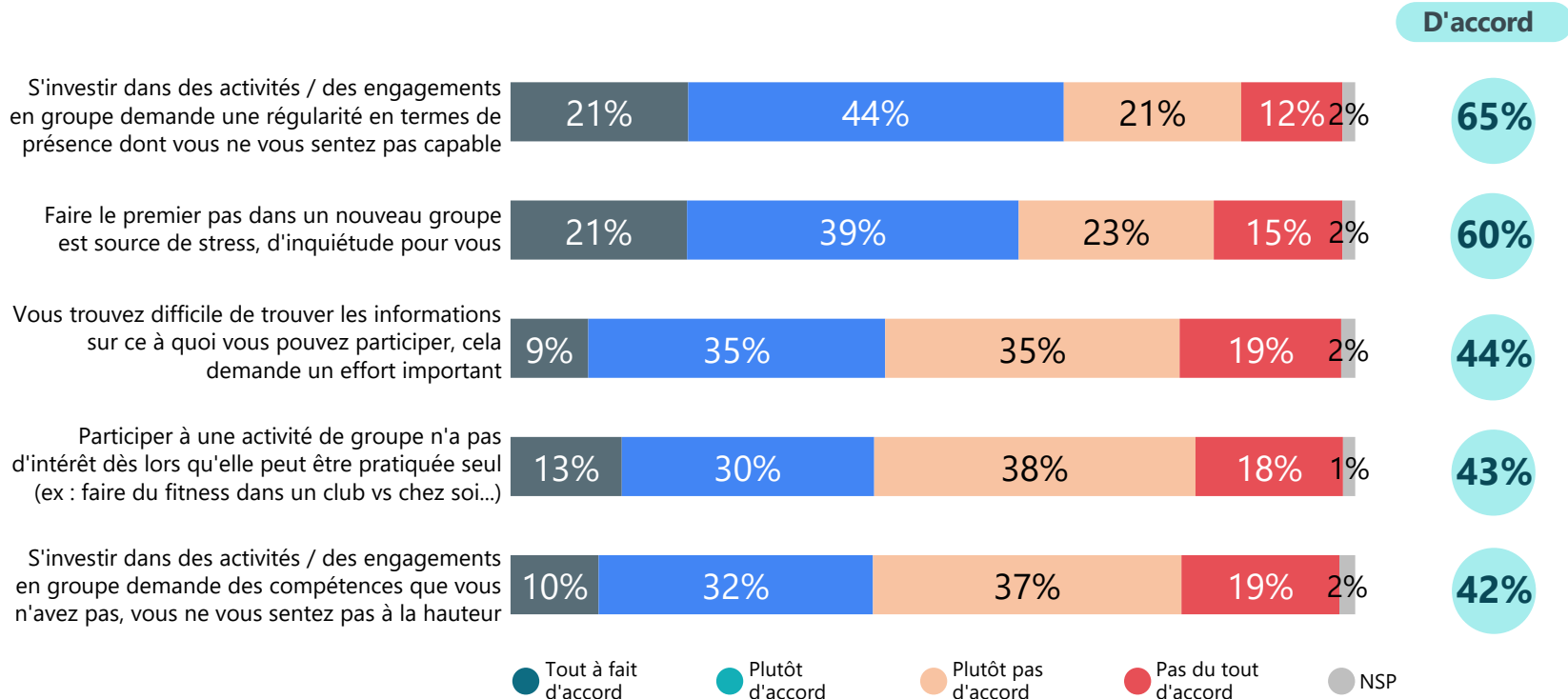
Les freins et incitations à s'engager dans des activités de groupe





Les freins à l'engagement dans une activité en groupe

Q. Êtes-vous d'accord ou pas d'accord avec chacune des affirmations suivantes concernant les freins à la pratique d'activités / d'engagements en groupe ?



Les freins à l'engagement dans une activité en groupe

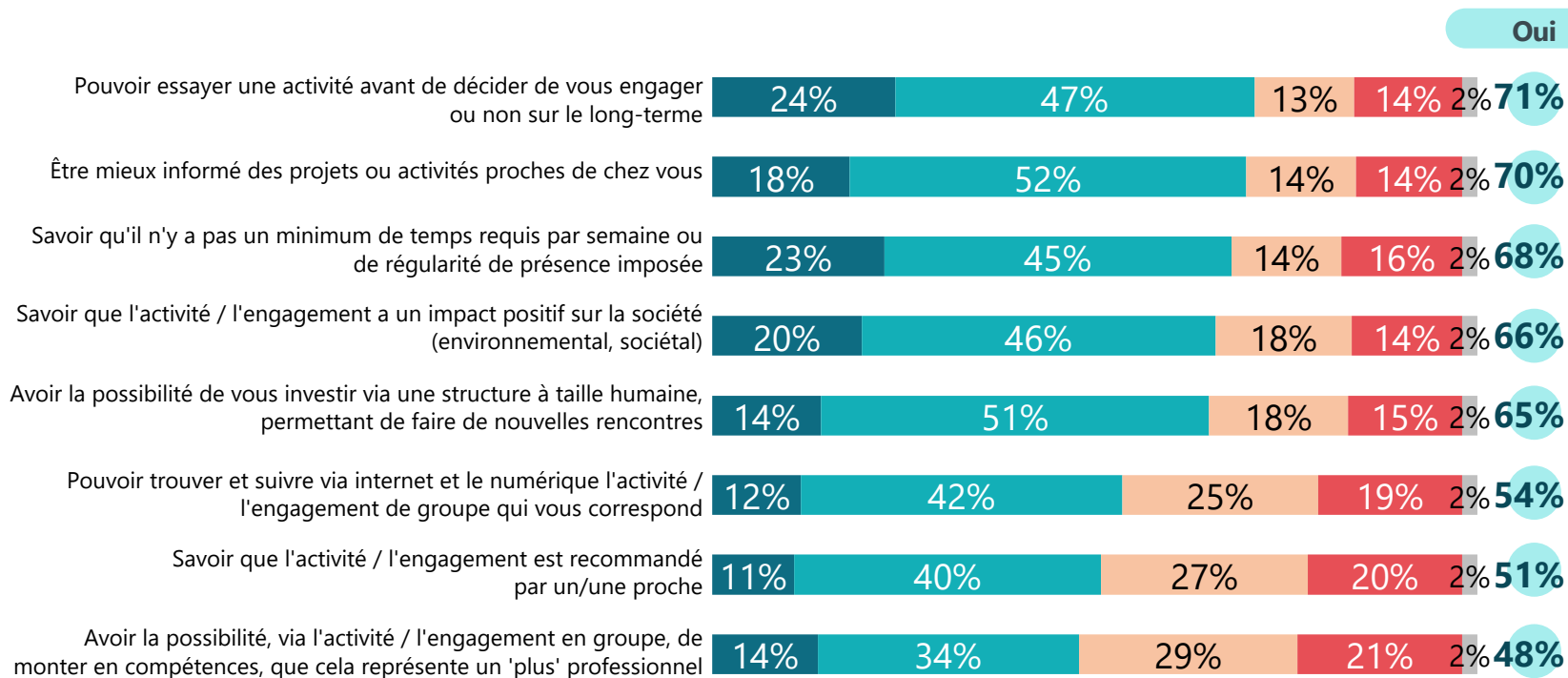


Q. Êtes-vous d'accord ou pas d'accord avec chacune des affirmations suivantes concernant les freins à la pratique d'activités / d'engagements en groupe ?

	% D'accord	Sexe		Âge					Statut		
		Homme	Femme	18-24 ans	25-34 ans	35-49 ans	50-64 ans	65 ans et plus	CSP+	CSP-	Inactif
S'investir dans des activités / des engagements en groupe demande une régularité en termes de présence dont vous ne vous sentez pas capable	65%	64%	67%	69%	69%	62%	66%	65%	65%	69%	65%
Faire le premier pas dans un nouveau groupe est source de stress, d'inquiétude pour vous	60%	59%	62%	82%	80%	56%	61%	45%	62%	67%	53%
Vous trouvez difficile de trouver les informations sur ce à quoi vous pouvez participer, cela demande un effort important	44%	44%	45%	68%	56%	43%	42%	31%	49%	46%	40%
Participer à une activité de groupe n'a pas d'intérêt dès lors qu'elle peut être pratiquée seul (ex : faire du fitness dans un club vs chez soi...)	43%	48%	39%	48%	49%	32%	46%	45%	38%	50%	43%
S'investir dans des activités / des engagements en groupe demande des compétences que vous n'avez pas, vous ne vous sentez pas à la hauteur	42%	44%	42%	63%	60%	37%	42%	33%	38%	53%	40%

Les incitations à l'engagement dans une activité en groupe

Q. Chacune des situations suivantes vous inciteraient-elles ou non à participer (davantage) à des activités / des engagements en groupe ?



25%
Oui à toutes
les situations

● Oui, tout à fait
 ● Oui, plutôt
 ● Non, plutôt pas
 ● Non, pas du tout

Les incitations à l'engagement dans une activité en groupe



Q. Chacune des situations suivantes vous inciteraient-elles ou non à participer (davantage) à des activités / des engagements en groupe ?

	% Oui	Sexe		Âge					Statut		
		Homme	Femme	18-24 ans	25-34 ans	35-49 ans	50-64 ans	65 ans et plus	CSP+	CSP-	Inactif
ST Oui à toutes les situations	25%	25%	25%	29%	45%	28%	20%	12%	30%	31%	17%
Pouvoir essayer une activité avant de décider de vous engager ou non sur le long-terme	71%	70%	71%	83%	83%	67%	70%	62%	75%	71%	66%
Être mieux informé des projets ou activités proches de chez vous	70%	68%	71%	81%	79%	73%	65%	62%	78%	65%	67%
Savoir qu'il n'y a pas un minimum de temps requis par semaine ou de régularité de présence imposée	68%	66%	69%	77%	79%	69%	67%	58%	70%	69%	65%
Savoir que l'activité / l'engagement a un impact positif sur la société (environnemental, sociétal)	66%	63%	69%	82%	81%	64%	61%	57%	67%	69%	62%
Avoir la possibilité de vous investir via une structure à taille humaine, permettant de faire de nouvelles rencontres	65%	68%	63%	71%	82%	64%	62%	58%	73%	64%	61%
Pouvoir trouver et suivre via internet et le numérique l'activité / l'engagement de groupe qui vous correspond	54%	51%	55%	63%	71%	56%	51%	39%	60%	59%	45%
Savoir que l'activité / l'engagement est recommandé par un/une proche	51%	50%	52%	69%	69%	47%	49%	38%	56%	58%	43%
Avoir la possibilité, via l'activité / l'engagement en groupe, de monter en compétences, que cela représente un 'plus' professionnel	48%	51%	46%	78%	70%	52%	37%	31%	56%	54%	38%

HelloAsso

www.helloasso.com

contact@helloasso.com

