


The logo for Sorenis features a stylized green house icon above a blue human figure, which is integrated into the letter 'i' of the word 'sorenis'. The word is written in a dark brown, rounded font.

sorenis

PRESENTATION
GENERALE



L'expert
de l'habitat
INTERGÉNÉRATIONNEL



SORENIS :
Un modèle
unique

SOMMAIRE

- Notre mission 3
- Les enjeux 4
- Un nouveau modèle d'habitat intergénérationnel 6
- Des projets personnalisés 7
- Un modèle unique 8
- Un modèle porteur de valeurs 9

Notre mission



« Développer durablement,
un nouveau modèle d’habitat
intergénérationnel »

- Etudes territoriales (foncières, financières, sociales...).
- Accompagnement à la conception des espaces de vie.
- Suivi des aménagements spécifiques.
- Implantation et suivi d’une association créatrice de lien social.

Une **Assistance à Maîtrise d’Usage** a réaliser en coordination avec les acteurs locaux et institutionnels.

Les enjeux

Le constat



Une population vieillissante, des seniors isolés et des revenus en baisse.

Des résidences seniors et des EHPAD, aux fonctionnements très coûteux.

Un déficit de logements intermédiaires.

Un lien social délité engendrant dégradations et incivilités.

Les réponses

- Adapter les logements pour l'autonomie des seniors.
- Lutter contre l'isolement des seniors et des populations fragilisées.
- Limiter les frais de fonctionnement grâce à un nouveau modèle d'habitat.
- Travailler sur le parcours résidentiel, favoriser le transfert des seniors vers des surfaces adaptées.
- Valoriser le réseau de proximité et s'ancrer sur l'ensemble du tissu local.
- Se réappropriier les espaces de vie pour réduire les dégradations et prévenir la délinquance.
- Régénérer le lien intergénérationnel et mutualiser les actions sociales de proximité

SORENIS,
Un nouveau mode
de fonctionnement
de l'habitat
intergénérationnel :

«Sorenis mutualise les compétences des acteurs de proximité et institutionnels pour un nouveau modèle d'habitat intergénérationnel.»

SORENIS :
Une réponse globale aux enjeux financiers

Apporter une réponse à la problématique des coûts de charges des locataires (charges de fonctionnement et des dépenses énergétiques).

Accompagner la faisabilité financière tant sur l'investissement spécifique que sur le fonctionnement.

Mutualiser les financements au profit du collectif et de l'intérêt général.

Maîtriser un plan de financement, d'investissement et de fonctionnement.

Un nouveau modèle d'habitat intergénérationnel



« Priorité au collectif, répondre à une problématique sociétale. Rétablir le lien entre les générations et les acteurs de proximité. Réduire le coût de charges des ménages pour redonner du pouvoir d'achat. »

- Un modèle pour des projets sur-mesure.
- Un accompagnement à la conception, la réalisation et jusqu'au bon fonctionnement de chaque résidence.
- Des espaces adaptés à l'autonomie.
- Une « maison partagée » dont la gestion est confiée à une association de proximité pour un succès garanti.
- Des frais de fonctionnement réduits durablement.

Un modèle, des projets personnalisés.

« SORENIS, accessible à tous les opérateurs, pragmatique et flexible, au service de projets humains sur mesure. »

Le modèle SORENIS, la garantie d'une expertise :

- Collaboration des collectivités territoriales, bailleurs sociaux, Etat → comprend les contraintes de chacun et trouver des solutions acceptables pour tous.
- Participation avec les acteurs de proximité et le milieu associatif → langage adapté à chacun.
- Travailler avec les maîtrises d'ouvrages et financeurs → 25 ans d'expérience pour une relation de confiance en toute sécurité.

«Sorenis créer les liens entre les institutions, les habitants et les opérateurs. »

L'originalité
SORENIS :

SORENIS :
Un modèle unique

Mettre en place des opérateurs de proximité existants.

Créer la maison partagée qui met en œuvre le lien social entre tous.

Tenir compte de la situation du territoire, de ses acteurs locaux et de ses besoins.

Un modèle qui s'adapte à chaque territoire, à chaque fonctionnement et à chaque type de population.

Un modèle porteur des valeurs SORENIS.

La responsabilité :

- **Environnementale** : choix de matériaux, gestion énergétique, zéro déchet...
- **Sociétale** : positionner l'humain au coeur de son environnement
- **Financier** : pérenniser le modèle au fonctionnement autonome et aux charges maîtrisées pour un pouvoir d'achat préservé.

La solidarité :

- **Un modèle** valorisant le partage, basé sur l'échange et le lien social.
- **Une transmission** des savoirs et expériences.
- **Une mixité** des populations : âge, catégorie sociale pour redonner à chacun une place dans la ville et dans la vie.

La synergie :

- **Adaptation** des lieux de vie pour un usage partagé par tous.
- **Un logement** pour mieux vieillir, l'urbain qui s'adapte à l'humain.





UNE METHODOLOGIE INNOVANTE ET
PERSONNALISEE

L'expert
de l'habitat
INTERGÉNÉRATIONNEL

*« Pour ce qui est de l'avenir,
il ne s'agit pas de le prévoir
mais de le rendre possible. »*

Antoine de Saint-Exupéry

Une méthode cadrée pour une efficacité garantie !

1 : Étude situation générale du territoire

Études en lien avec les partenaires privés, publics, préconisations sociales.

2 : Mise en place des instances de pilotage.

Comités techniques et de coordination globale .

3 : Élaboration du cahier des charges des équipements et aménagements des espaces communs.

4 : Élaboration du cahier des charges des équipements et aménagements de la maison partagée





5 : Accompagnement au suivi des aménagements

Suivi de l'aménagement des équipements

6 : Montage financier du lien social

Recherche de subventions, montages des dossiers,
relations avec l'ensemble des partenaires.

« La mission : être le garant du modèle SORENIS dans le cadre budgétaire fixé et de la bonne utilisation des fonds dédiés au projet social. »

7 : Mise en œuvre opérationnelle du projet social

- Choix de l'association,
- Partenariat avec les acteurs de proximité,
- Organisation de la maison partagée,
- Choix des actions sociales,
- Suivi du financement de l'usage du budget de fonctionnement,
- Evaluation sur 3 ans et réajustement pour un projet durable.

Des spécificités à adapter au cas par cas

Les aspects
environnementaux

Une résidence 100%
dans son temps :
innovation digitale...

- Économie d'énergie, gestion des déchets, recyclage, qualité de l'air, baisse des charges, respect des lieux, propreté.
- Création d'espaces dédiés (ex : potager).
- Information, accueil et suivi des habitants et/ou propriétaires, sensibilisation des équipes.
- Gestion verte des espaces privés et communs.
- Kit pédagogique "attrayant" pour les nouveaux arrivants, et spécifique "enfant"
- Création d'un **intranet SORENIS** accessible de la phase de construction jusqu'à la fin de l'évaluation à 3 ans.
- Un accès collaboratif dédié au bailleur, à la ville et aux partenaires sociaux et associatifs.

Nos premiers pas ensemble...



1 : Une rencontre, un projet.

- Présentation des potentialités foncières.
 - Étude de la mission.
- Définition des partenariats nécessaires en interne et externe.
- Mise en commun des visions de chacun et validation d'une stratégie commune.

2 : Une mission, un contrat.

- Définition du cadre d'intervention de SORENIS.
- Des prestations construites & calibrées sur-mesure.

3 : Une équipe dédiée SORENIS.

- Création et mise en place d'une équipe experte selon le cadre de la mission.

4 : Un lancement rapide des actions concrètes

- Définition des principaux points d'étude du dossier, aide à la décision et répartition des tâches
- Choix des outils de communication du projet nécessaires en lien avec notre expert com'
- Création d'un espace de travail collaboratif intranet SORENIS.

Une équipe structurée pilotée avec expertise

Le pilote : Corinne ETTOUATI

Professionnelle du développement social urbain depuis 25 ans :
renouvellement urbain, politique de la ville, insertion, participation des
habitants, relogement, équipements publics ...



Directrice Agence locative et Chef de projets bailleurs sociaux :

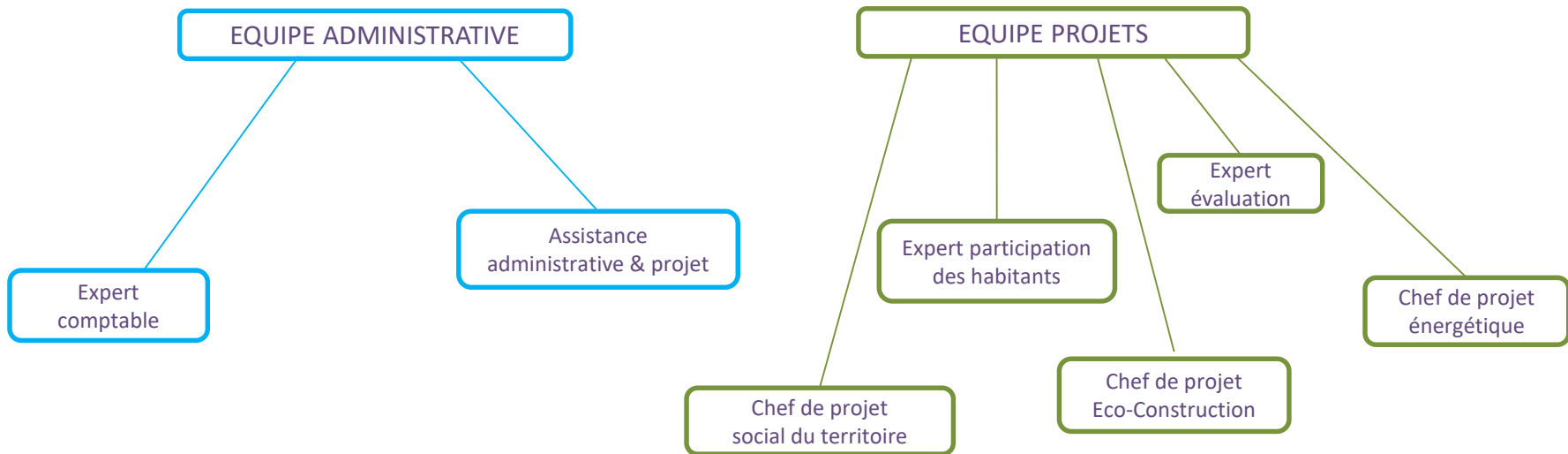
Aguerrie à la négociation avec les partenaires institutionnels, sociaux, entreprises, elle a une grande capacité à coordonner les actions, les acteurs et les équipes autour des volets sociaux et urbains à l'échelle d'un territoire (bailleurs, associatifs, habitants, travailleurs sociaux, entreprises, services d'État, etc.)

Directrice Projets Rénovation Urbain, Politique de la Ville auprès des Mairies et de l'État :

Expert dans la mise en place et la gestion de projets de territoires transversaux, du management territorial participatif, de la concertation, associé à une maîtrise des stratégies d'organisation, de communication et de gestion financière, n'ont plus de secrets pour elle !

Centraliser ses compétences pour donner plus de sens à l'habitat, être un acteur de l'intérêt général, devenir facilitateur de liens humains au profit du collectif... c'est aujourd'hui sa mission.

Un réseau d'experts



MERCI !




sorenis

CONTACT

Corinne ETTOUATI
06.63.94.26.14
cettouati@sorenis.com

**L'expert
de l'habitat
INTERGÉNÉRATIONNEL**